

マレアリゾート・モトブで 過ごす沖縄ステイ

美しい雄大な海と豊かな自然が残る

人気リゾート地、本部町。

そんな本部町の静かなエリアに

マレアリゾート・モトブはオープンします。

音楽を聴きながらゆったり過ごすもよし、

グループや家族でアクティブに過ごすもよし、

それぞれのスタイルで沖縄ステイを満喫ください。

豊かな自然が残る本部町で、それぞれの癒し時間

自然の砂浜にエメラルドに輝く美しいビーチで有名な瀬底島など、本部町は魅力あふれる様々な観光スポットが点在しています。



備瀬のフクギ並木

備瀬の海岸沿いに並ぶフクギ並木。約2万本ものフクギが立ち並び古いものだと樹齢300年以上。揺れる木の葉の間から差し込む陽射しのきらめきに心が癒されます。



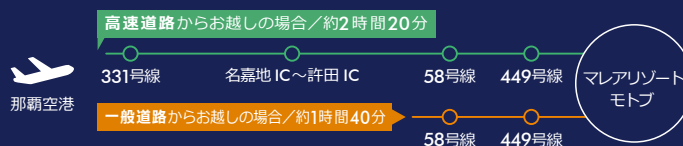
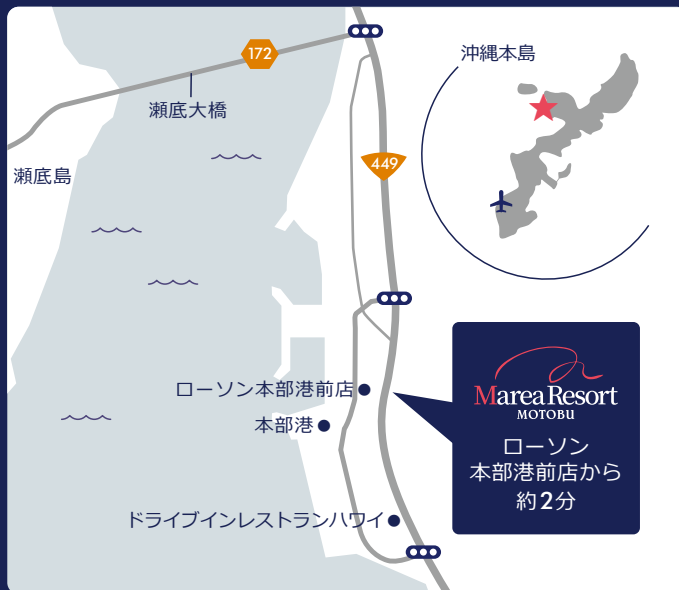
瀬底ビーチ

瀬底島の北西側にある約800mの自然のビーチ。白く美しい砂浜は海水浴場としても人気があり、潮が引くと浅くて波静になるので、シュノーケリングのスポットとしてのおすすめです。



美ら海水族館

ジンベエザメや世界初の繁殖に成功したナンヨウマンタが観察できる巨大の水槽「黒潮の海」や、深海を再現した「深層の海」など神秘的な沖縄の海を体感できます。



那覇空港から国道331号線経由で豊見城・名嘉地ICから高速道路に乗り、終点の許田ICを降り58号線へ出ます。58号線から449号線に入り北へ走ります。

*7月の海洋博公園花火大会など大きなイベントの日程は事前に道路状況をご確認下さい。

チェックイン 15:00(最終/19:00) チェックアウト 10:00

駐車場 18台(無料/予約不要)

クレジットカード 以下のクレジットカードがご利用頂けます。
VISA、JCB、American Express、Diner's Club、UC、DC、OMC、Master Card、Discover、UFJ Card

*ご予約のキャンセルにつきましては、ご宿泊日から起算してキャンセル料を申し受け致します。予めご了承ください。詳しくはホームページをご覧ください。

お問い合わせ

Tel. 0980-43-5915

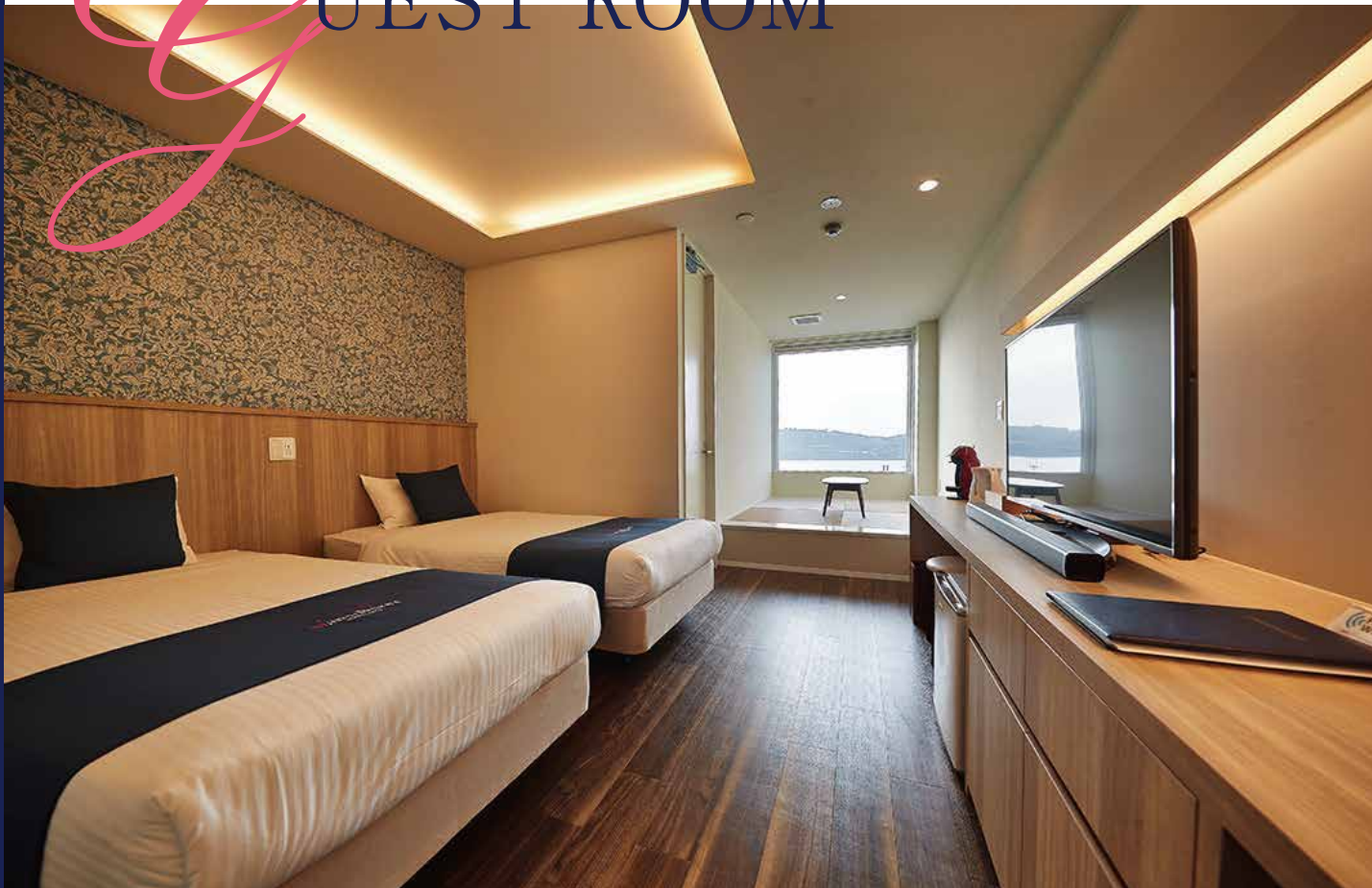
〒905-0225 沖縄県国頭郡本部町崎本部 4696-1



インターネットでのご予約も可能です!

マレアリゾート・モトブ

UEST ROOM



全室オーシャンビューで、最大4名様まで宿泊用可能。
客室の奥には畳スペースを設け、
ゴロっと足を伸ばしてお寛ぎ頂けます。
窓からは本部町のエメラルドブルーに輝く海と、
瀬底島が望め、プライベート感たっぷり、
静かに過ごせるのが魅力です。
グループ、カップル、ファミリーにオススメの客室です。



広さ：23.5㎡
客室数：18室
定員：1～4名

客室設備：シモンズベッド
(1000mm×2030mm)、Bluetoothスピーカー、ビューバス台、無料Wi-Fi、
テーブル、洋服掛け、温水洗浄トイレ、エアコン、液晶テレビ、冷蔵庫、
電子レンジ、電動ケトル、ヘアドライヤー

アメニティー：バスタオル、ハミガキセット、髭剃り、シャンプー、
リンス、ボディークリーム、フェイスタオル、ボディタオル、ヘアブラシ、
コットンセット

*当館は全館禁煙となっております。喫煙所を設けておりますので所定の場所をお願い致します。



5つのおすすめポイント



1 全室ビューバス完備

バスルームもオーシャンビューとなります。Bluetoothスピーカーを搭載しており、好きな音楽を聴きながら、贅沢なバスタイムをお過ごしいただけます。



2 シモンズベッドを採用

快適な睡眠を体感できる、人気のシモンズ社のベッドを採用。寝心地の良さで世界から高い評価を得ているベッドでゆっくりお休みください。



3 全客室 Wi-Fi 完備

ビジネスや観光スポットの検索にインターネットは不可欠。全室Wi-Fi完備しておりますのでインターネットが無料でご利用いただけます。



4 音楽を楽しめるBluetoothスピーカー

リビングとバスルームにBluetoothスピーカーを搭載。癒し系BGMを流してお部屋の雰囲気作りとして使うのもオススメです。



5 足を伸ばせる畳スペース

客室奥には、小上がりの畳スペースを完備。3名～4名様ご利用の際は、布団セットをご用意いたします。